



L'eau  
beauté cosméticos

www.leaubeaute.com.br

A progressiva da **Coleção Francesinha** é um tratamento capilar em dois passos que visa proporcionar cabelos mais lisos, soltos e macios.



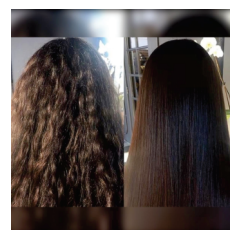
O **Passo I** consiste em um shampoo de limpeza profunda, formulado com tensoativos suaves que promovem uma limpeza eficaz, removendo impurezas e resíduos sem agredir os fios. Isso resulta em cabelos limpos, leves e soltos.



Já o **Passo II** é uma etapa de hidratação e fortalecimento dos fios. Sua fórmula foi desenvolvida com emolientes hidratantes que ajudam a nutrir e fortalecer a estrutura capilar, proporcionando mais resistência e vitalidade aos cabelos. Com esse passo, os fios ficam mais saudáveis, suaves ao toque e menos propensos a danos futuros. Em conjunto, esses dois passos da progressiva Francesinha oferecem um tratamento completo para quem busca cabelos lisos, macios e bem cuidados.



**Modo de usar:** Lave os cabelos com o **Shampoo (passo I)** seque o cabelo com uma toalha, aplique o creme (**passo II**) por todo o cabelo e esparrame com o auxílio de um pente fino. Pause de 15 a 40 minutos e enxague tirando todo o produto. Seque com o secador e escova todo o cabelo. Pranchar por 12 vezes cada mecha bem fina.



**PROGRESSIVA ALISA PERFEITAMENTE EM CASA!**



sac@leaubeaute.com.br  
Instagram: @leaubeaute  
www.leaubeaute.com.br